



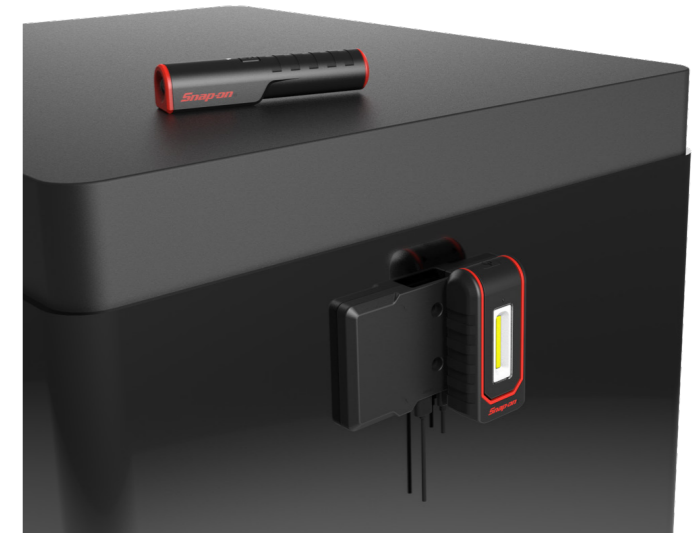
ECFLPRA350EU

Lampensystem mit induktiver Ladestation

Induktive Ladestation für schnelle und einfache Handhabung

Merkmale und Vorteile

- Das induktive Dual- Ladepad erlaubt das gleichzeitige Laden von beiden Lampen
- Arbeitet nur mit den entsprechenden, induktiven Snap-on® Lampen
- Dimmbarer Schalter mit Memory Funktion für die Wahl der optimalen Helligkeit
- USB Ladekabel mit bidirektionalem USB-C-Standard
- Robustes gummiertes Design mit eingebauten Magneten
- USB Port zum Laden von externen Geräten
- Induktives System beinhaltet folgende Komponenten:
 - ECFLD030 - Taschenlampe
 - ECPRC050 - Handlampe
 - ECFLPRA0 - Ladestation



	ECPRC050	ECFLD030	ECFLPRA0
Lumen (hoch/ niedrig)	500/ 50	300/ 50	-
Laufzeit (h) (hoch/ niedrig)	3/15	3/13	-
Ladezeit (h)	4.5	3.0	-
Schutzgrad (IP)	65	65	20
Li-Ionen Akku (mAh)	2.600	2.200	-
USB Ausgang (V/ A)	-	-	5/ 1
USB-C Ladung (V/ A)	-	-	5/3.5
Maße (mm)	123.5 x 66 x 36	173.3 x 36.5 x 35	171 x 99 x 15
Gewicht (g)	280	160	195

⚠ WARNING

- 👁 Schutzbrille tragen (Nutzer und Hilfskräfte)
Nicht direkt in die LED Lampe schauen. Dies kann zu Verletzungen des Auges führen.
- ⚡ Batterie immer vollständig aufladen, um die Lebensdauer zu verlängern
- 🔧 Vor Wartungsarbeiten Stromversorgung unterbrechen
Elektroschocks können Verletzungen verursachen
Bedienungsanleitung und zusätzliche Sicherheitshinweise beachten