



**BKIMG55ART24**

# Flexible Videoskopsonde Ø 5.5mm

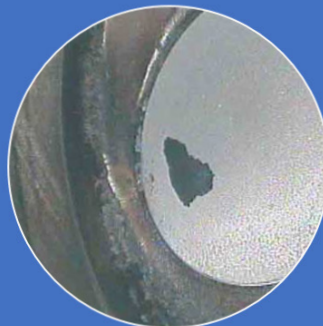
**HD- Sonde für optimale Bildqualität**

## Merkmale und Vorteile

- SD Kamera für qualitativ hochwertige Bilder
- Sondenkopf kann in einem Winkel von bis zu 180° bewegt werden, optimal für enge Arbeitsbereiche
- Bewegungsradius ist kleiner 31 mm
- Optimal für die Zylinderinspektion
- Schwarz eloxiertes Alu-Gehäuse mit Drückermechanismus
- In Anwendung mit Videoskopen **BK5600, BK6500, und BK8500**



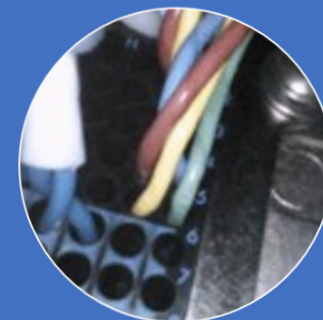
Genaue Fixierung auf die zu betrachtende Stelle



Einfache Betrachtung der Ventile



Inspektion der Zylinderkopfdichtung



Für schwer einsehbare Bereiche  
(unter dem Armaturenbrett,  
Infotainmentsystem, Radio u.v.m.)





## Technische Daten

Auflösung	1.280 x 720
Kamera	Frontkamera
Luftfeuchtigkeit prozentual (Nicht-Kondensierend)	5–100
Sondenlänge (mm)	610
Länge Sondenkopf (mm)	76mm
Bewegungsradius Kopf (mm)	≤ 31mm
Bewegungswinkel Kopf (°)	180
Beleuchtung	6 Mini-LED`s mit Lichtleiterkabel
Max. Biegeradius (mm)	19.05
Max. Leuchtstärke (Lux)	300
Arbeitstemperatur (°C)	0–45
Optimaler Fokusbereich (cm)	2,5–30
Stromaufnahme (mA)	100
Lagertemperatur (°C)	-20–70
*Wasserdichtigkeit (Tiefe) (m)	3
Gewicht (kg)	0.16
Ø (mm)	5.5

### WARNING



Schutzbrille tragen (Nutzer und Hilfskräfte)



Achtung Kabelverwicklungen mit rotierenden Teilen möglich



Die Nutzung von Diagnosegeräten kann elektrisch Schocks, Feuer und Explosionen verursachen. Arbeiten Sie vorsichtig und beachten Sie die jeweiligen Arbeitsanweisungen beim An- und Abklemmen von elektrischen Leitungen.



Diagnoseequipment muss mindestens 0.5m über dem Erdboden verwendet werden. Vermeiden Sie Funkenflug und andere Quellen, die zu Flammenbildung führen könnten.



Elektrischer Schock, Flammen und Explosionen können zu erheblichen Verletzungsgefahren führen.



Bedienungsanleitung und zusätzliche Sicherheitshinweise beachten