



BK7000ART55

Flexible Videoskopsonde Ø 5.5mm

HD- Sonde für optimale Bildqualität

Merkmale und Vorteile

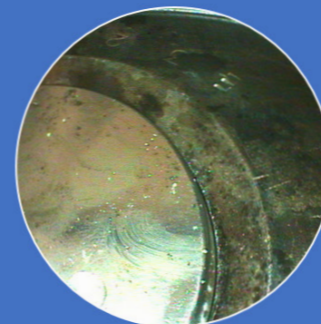
- HD Kamera für hoch auflösende Bilder
- Sondenkopf kann in einem Winkel von bis zu 180° bewegt werden, optimal für enge Arbeitsbereiche
- Bewegungsradius ist kleiner 31 mm
- Optimal für die Zylinderinspektion
- Robustes, gummiertes Gehäuse mit Drückermechanismus
- In Anwendung mit Videoskop **BK7000**



Genauere Fixierung auf die zu betrachtende Stelle



Einfache Betrachtung der Ventile



Inspektion der Zylinderkopfdichtung



Für schwer einsehbare Bereiche
(unter dem Armaturenbrett,
Infotainmentsystem, Radio u.v.m.)











Technische Daten

Auflösung	1.280 x 720
Kamera	Frontkamera
Luftfeuchtigkeit prozentual (Nicht-Kondensierend)	5–100
Sondenlänge (mm)	610
Länge Sondenkopf (mm)	76mm
Bewegungsradius Kopf (mm)	≤ 31mm
Bewegungswinkel Kopf (°)	180
Beleuchtung	6 Mini-LED`s mit Lichtleiterkabel
Max. Biegeradius (mm)	19.05
Max. Leuchtstärke (Lux)	300
Arbeitstemperatur (°C)	0–45
Optimaler Fokusbereich (cm)	2,5–30
Stromaufnahme (mA)	100
Lagertemperatur (°C)	-20–70
*Wasserdichtigkeit (Tiefe) (m)	3
Gewicht (kg)	0.16
Ø (mm)	5.5

WARNING

-  Schutzbrille tragen (Nutzer und Hilfskräfte)
-  Achtung Kabelverwicklungen mit rotierenden Teilen möglich
-  Die Nutzung von Diagnosegeräten kann elektrisch Schocks, Feuer und Explosionen verursachen. Arbeiten Sie vorsichtig und beachten Sie die jeweiligen Arbeitsanweisungen beim An- und Abklemmen von elektrischen Leitungen.
-  Diagnoseequipment muss mindestens 0.5m über dem Erdboden verwendet werden. Vermeiden Sie Funkenflug und andere Quellen, die zu Flammenbildung führen könnten.
-  Elektrischer Schock, Flammen und Explosionen können zu erheblichen Verletzungsgefahren führen.
-  Bedienungsanleitung und zusätzliche Sicherheitshinweise beachten