



**KALT25X19BK\_R**

# Schubladeneinlage Seitenschränke Master XL Serie

## Merkmale und Vorteile

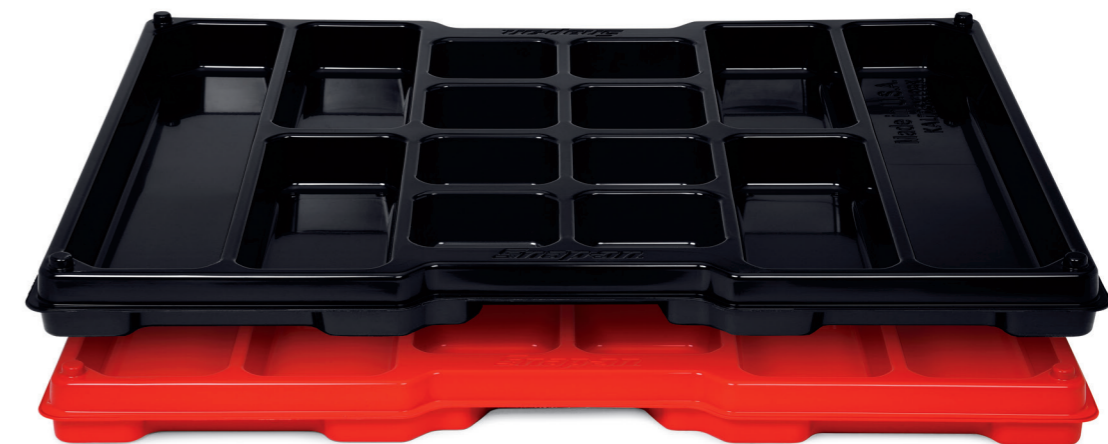
- Passend für Schubladen der Seitenschränke der Master XL Serie
- Stapelbar mit Fächern in unterschiedlichen Größen für die Lagerung von Werkzeugen und Kleinmaterial
- Hergestellt aus einem robusten, harten Polyvinylchlorid Material (35 mil RPVC)
- Snap-on® branded und Made in the USA
- Maße (629 x 483 x 48mm)



KALT25X19BK Schwarz  
KALT25X19RD Rot

### ⚠ WARNING

- Werkzeugboxen können kippen und dabei Verletzungen verursachen  
Nicht mehr als eine beladene Schublade auf einmal öffnen  
Von Kindern fernhalten
- Deckel bzw. Schubladen schließen, bevor der Schrank bewegt wird  
Feststellbremse an den verriegelbaren Rädern betätigen, wenn der Schrank nicht bewegt wird
- Nicht auf ausgezogenen Schubladen stellen.  
Verbundene Schrankteile mit Schrauben sichern  
• Ecken oder Kanten können zu Versetzungen führen.
- Werkzeugschrank nicht ziehen oder Wegstoßen  
Beim Anheben der Werkzeugbox an den unteren Kanten Schutzhandschuhe tragen.
- Hände und Füße beim Transport, Stapeln oder beim Aufhängen von Komponenten schützen.
- Bedienungsanleitung und zusätzliche Sicherheitshinweise beachten.



Stapelbar mit Fächern in unterschiedlichen Größen

Herkunftsland: USA

