



EETHEU311A

Laser- Wärmebildkamera

2 in 1 Diagnosetool - Wärmebildkamera und Laser-IR- Temperaturmessgerät

Merkmale und Vorteile

Die Laser- Wärmebildkamera mit Infrarottechnologie deckt unsichtbare Wärmequellen auf und ist somit ein effektives Diagnosewerkzeug.

- 2.8" Farbdisplay mit einer IR Auflösung von 32x32 für exakte, klare Bilder
- Durch Betätigung des Drückers werden Bilder aufgenommen, die als Referenz abgespeichert und für zukünftige Reparaturen hilfreich zur Verfügung stehen können
- Laser Modus für Messungen bis 982°C mit Min/ Max Werten und Erfassung der Temperaturdifferenz, ideal für die Überprüfung der Eingangs- und Ausgangstemperatur des Katalysators
- Speicherung hunderter Bilder
- Laser Pointer für punktgenaue Messungen
- LED Spot für dunkle Arbeitsbereiche
- Ergonomisches Pistolengriffdesign
- Verschiedene Bildschirmmodi:
 - Laser Modus
 - Bild im Bild
 - Opazität (5 verschiedene Transparenzstufen)
- Batteriezustandsanzeige

Inhalt Set: Wärmebildkamera, Ladegerät, USB Kabel



Herkunftsland USA





EETHEU311A

Laser- Wärmebildkamera

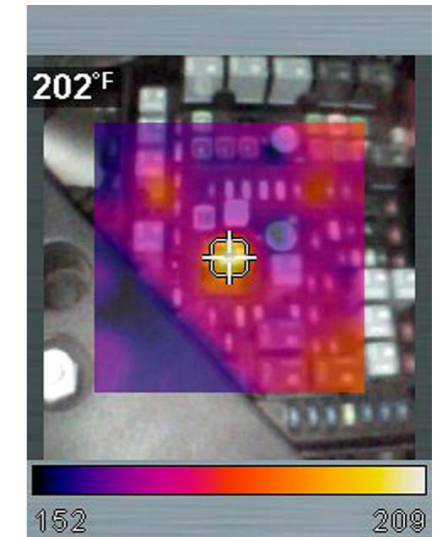
2 in 1 Diagnosetool - Wärmebildkamera und Laser-IR- Temperaturmessgerät

Merkmale und Vorteile

1. Wärmebildkamera

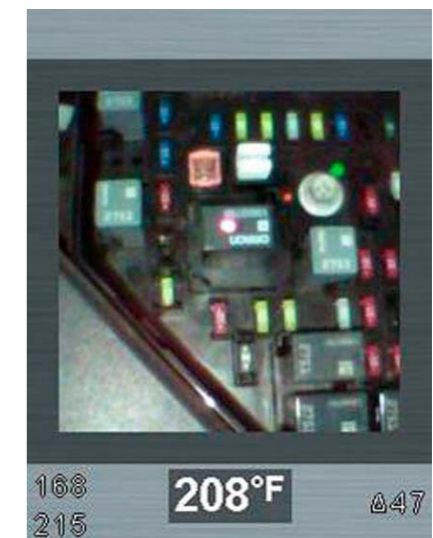
Sie erleichtert die Sichtbarmachung von Wärmequellen zum Aufspüren von fahrzeugspezifischen Problemen wie – Reibung, elektrische Widerstände, Fehlzündungen, diverse Flüssigkeitsblockaden (Kühlerverstopfung), HVAC (Heizung, Lüftung, Klima), Katalysatorproblemen und vieles mehr enorm.

Durch die Möglichkeit des Umschaltens zwischen verschiedenen Ansichtsmodi wird die Lokalisierung des Problems extrem erleichtert.



2. Laser- Temperaturmessgerät

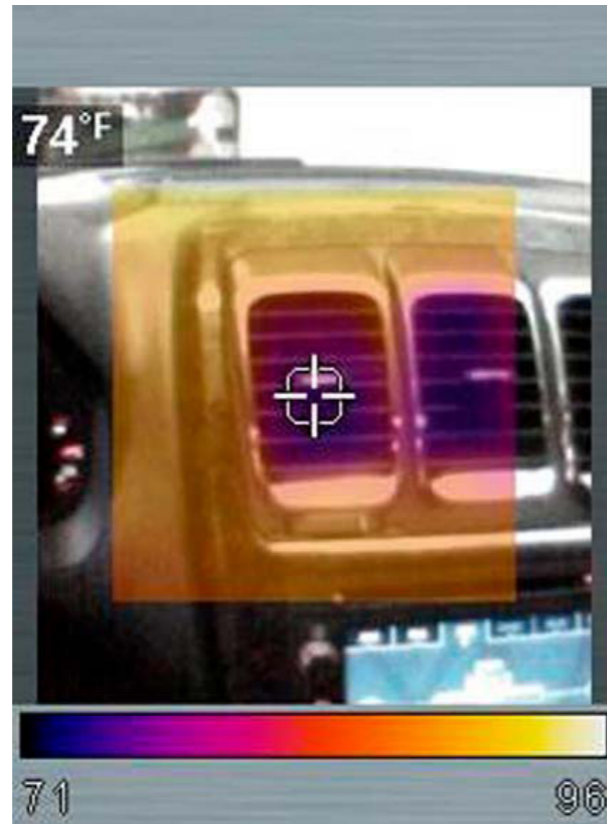
Zur exakten Bestimmung des Fehlerortes, insbesondere in engen Bereichen, wo mehrere Komponenten gleichzeitig Wärme erzeugen, kann durch die genaue, punktuelle Temperaturmessung das fehlerhafte Bauteil exakt lokalisiert werden. Z.B. beim Katalysator kann die Abgastemperatur 538°C übersteigen. Hier macht es Sinn auf die Laser-Temperaturmessung umzuschalten, um ein genaueres Bild von der Fehlerursache zu bekommen. Misst Temperaturen bis zu 982°C





Merkmale und Vorteile

Verschiedene Bildschirmmodi



OPAZITÄT (5 verschiedene Transparenzstufen)

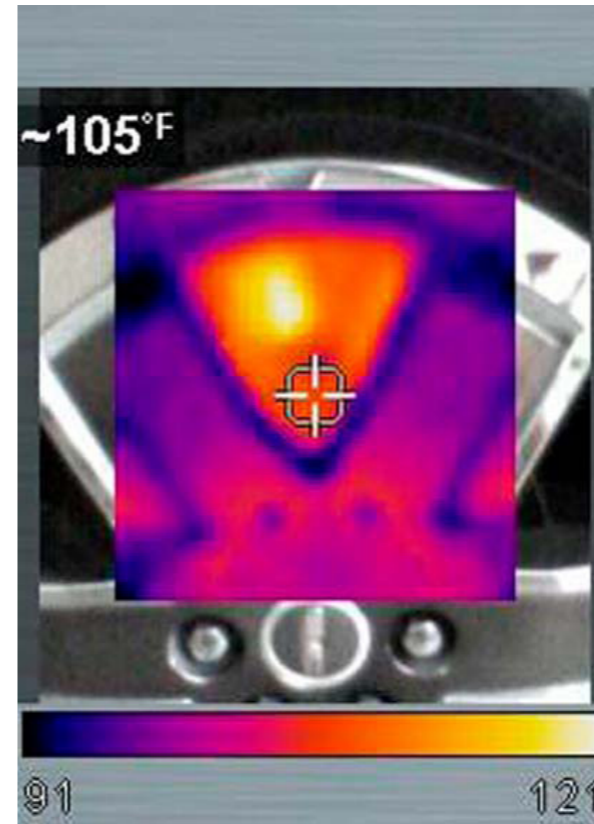
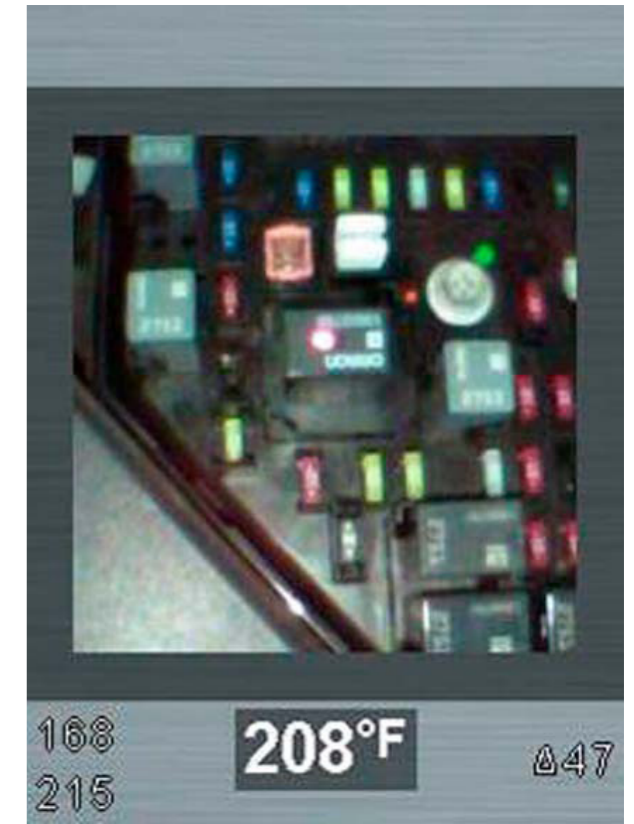


BILD IM BILD



LASER-MODUS erfasst Min/ Max Werte und Differenz (Delta)

Akkulaufzeit (h)	8
Tiefe (mm)	58.3
Höhe (mm)	228.3
Breite (mm)	72.9
Bildschirmauflösung	320 x 240
Bildschirmgröße (Zoll)	2.8 (71mm)
Temperaturbereich Kamera	-20 bis 538 °C
Temperaturbereich Laser	-20 bis 982°C
IR Auflösung	32 x 32
IR Bildauffrischungsrate	< 8x pro Sekunde
Gewicht (g)	275



⚠ WARNING

- Vorsicht an beweglichen Teilen**
 - Die Nutzung von Diagnose Equipment an rotierenden Teilen kann zu Verwicklungen und absplittenden Teilen führen
- Schutzbrille tragen (Nutzer und Hilfskräfte)**
 - Die Nutzung von Diagnosegeräten kann elektrisch Schocks, Feuer und Explosionen verursachen. Arbeiten Sie vorsichtig und beachten Sie die jeweiligen Arbeitsanweisungen beim An- und Abklemmen von elektrischen Leitungen
- Vermeiden Sie Funkenflug und andere Quellen, die zu Flammenbildung führen könnten**
 - Elektrischer Schock, Flammen und Explosionen können zu erheblichen Verletzungsgefahren führen
- Bedienungsanleitung und zusätzliche Sicherheitshinweise beachten**