



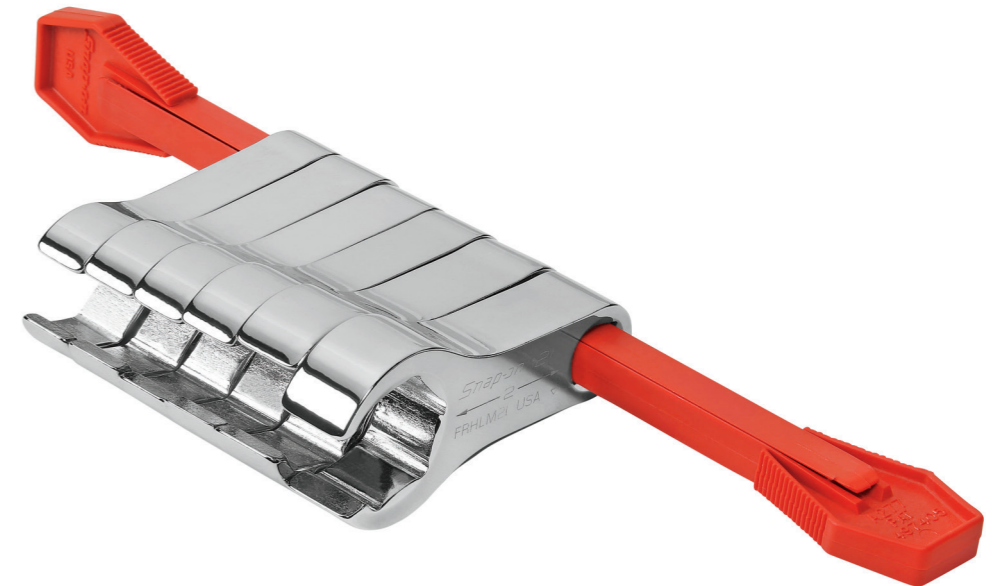
206FRHLM1621

3/8" Leitungs- Drehmomentadapterset 6-teilig

Schlüsselweiten 16-21mm

Merkmale und Vorteile

- Flache Konstruktion für gute Zugänglichkeit an Leitungsverschraubungen in engen Bereichen
- Antrieb und gleiche Gesamtlänge aller Schlüssel von 50,8mm sind auf die Anwendung mit einem Drehmomentschlüssel ausgelegt
- Edle Verchromung gewährleistet Rostschutz und leichte Reinigung
- Gehärteter Hochleistungsstahl für Kraft und Haltbarkeit (Ring weitet sich nicht auf)

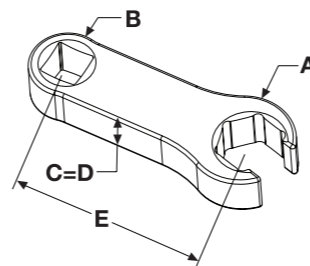


Anwendung

Für die Nutzung an Bremsen, Servolenkung, Kraftstoff- und Hydraulikleitungen unterschiedlicher Fahrzeuge

WARNING

- Adapter können bei Überbeanspruchung brechen
- Nicht mit Schlagschraubern nutzen
- Nicht das eingeprägte Drehmoment überschreiten
- Gebrochene Adapter können Verletzungen verursachen
- Schutzbrille tragen (Nutzer und Hilfskräfte)
- Bedienungsanleitung und zusätzliche Sicherheitshinweise lesen



Technische Daten

max. Drehmoment (Nm)	SW (mm)	Art.-Nr.	A (mm)	B (mm)	C (mm)	D (mm)	E (mm)
90,39	16	FRHLM16	27.6	18.8	11.4	11.4	50.8
99,43	17	FRHLM17	28.9	18.8	12.2	12.2	50.8
108,46	18	FRHLM18	30.3	18.8	12.2	12.2	50.8
117,5	19	FRHLM19	31.6	18.8	12.2	12.2	50.8
126,5	20	FRHLM20	32.7	18.8	14.5	14.5	50.8
135,6	21	FRHLM21	33.7	18.8	14.5	14.5	50.8

Herkunftsland: USA

